

CONDO

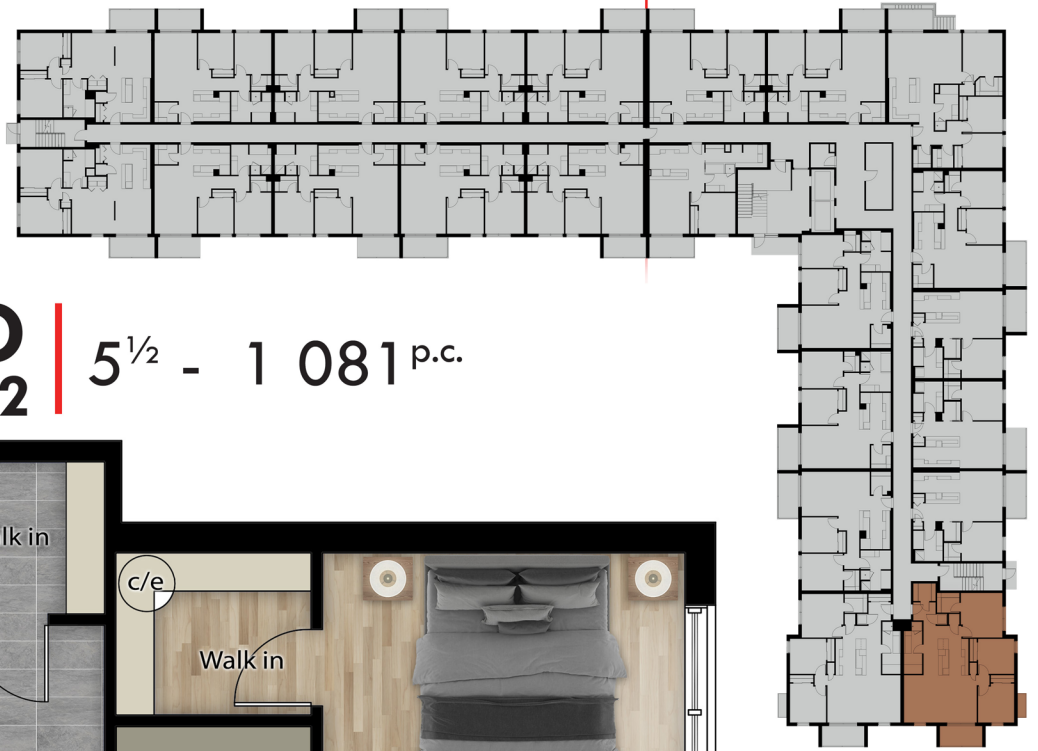
101/201/301/401 | 5¹/₂ - 1 081 p.c.



* À noter qu'il peut y avoir des modifications et des changements des dimensions suite à la construction.
COPYRIGHT 2023 - LOGIS M - TOUS DROITS RÉSERVÉS



Phase II < > Phase I



CONDO

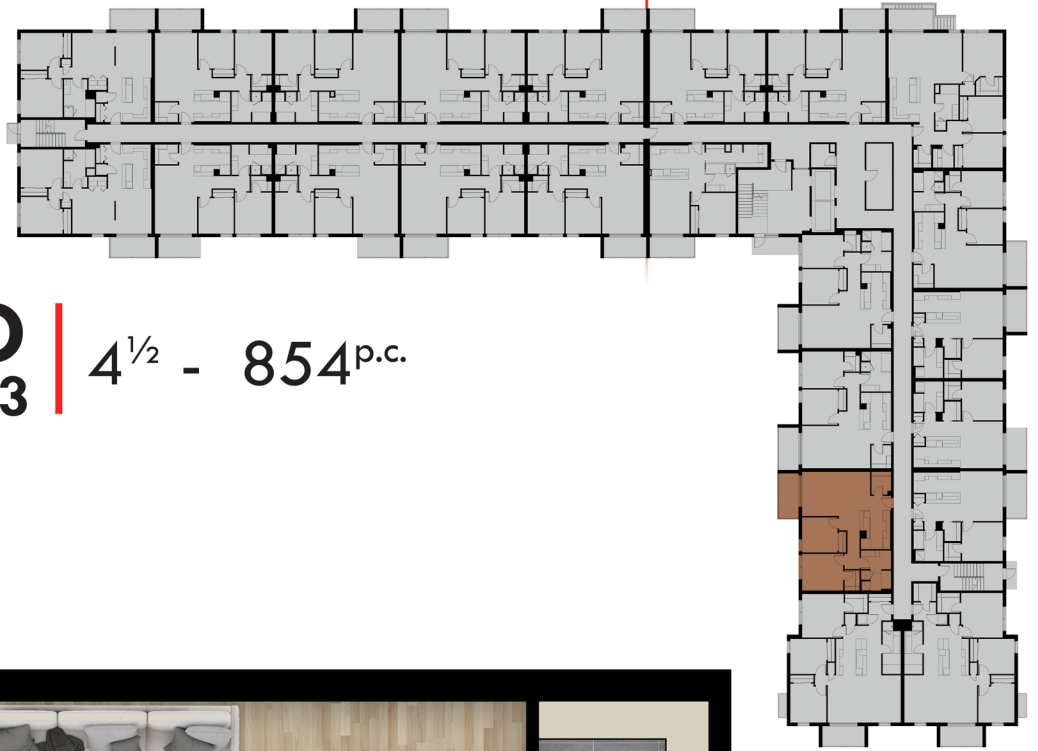
102/202/302/402 | 5½ - 1 081 p.c.



* À noter qu'il peut y avoir des modifications et des changements des dimensions suite à la construction.
COPYRIGHT 2023 - LOGIS M - TOUS DROITS RÉSERVÉS



Phase II < > Phase I

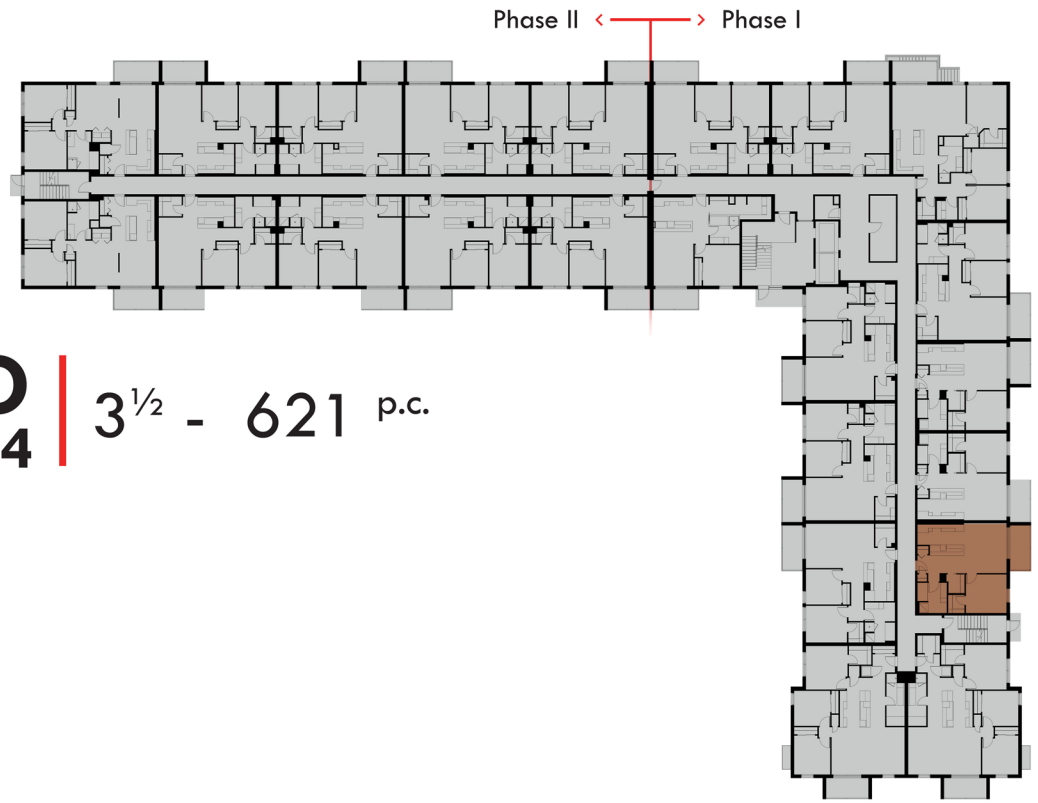


CONDO

103/203/303/403 | 4^{1/2} - 854p.c.



* À noter qu'il peut y avoir des modifications et des changements des dimensions suite à la construction.
COPYRIGHT 2023 - LOGIS M - TOUS DROITS RÉSERVÉS



CONDO

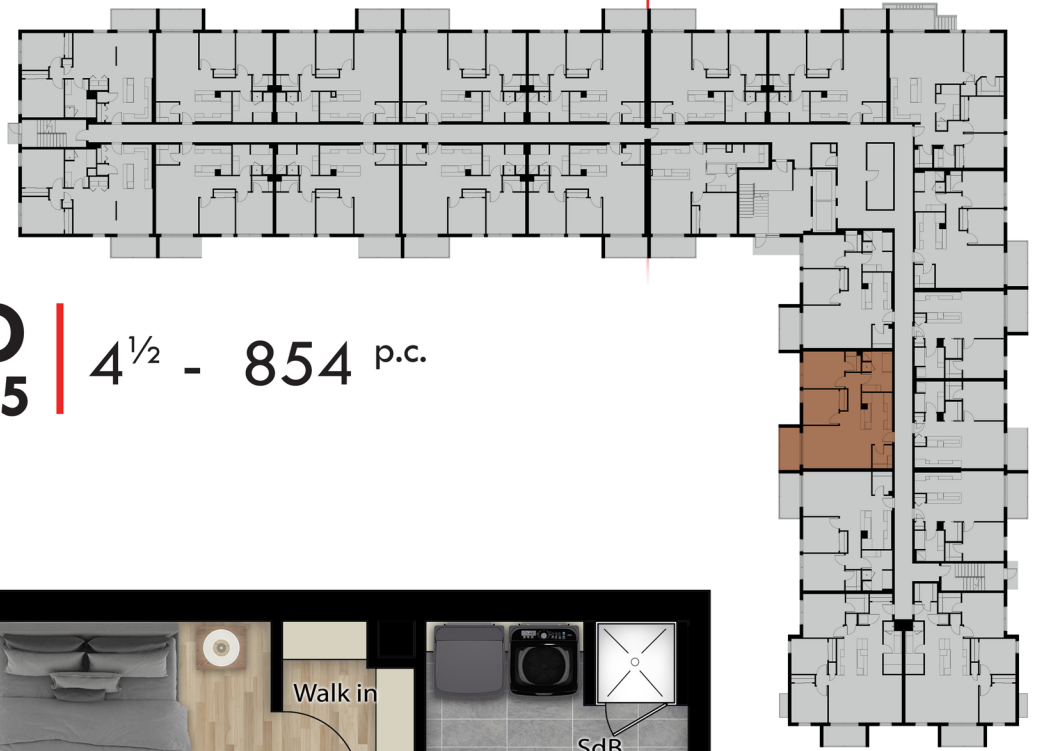
104/204/304/404 | 3^{1/2} - 621 p.c.



* À noter qu'il peut y avoir des modifications et des changements des dimensions suite à la construction.
COPYRIGHT 2023 - LOGIS M - TOUS DROITS RÉSERVÉS



Phase II < > Phase I



CONDO

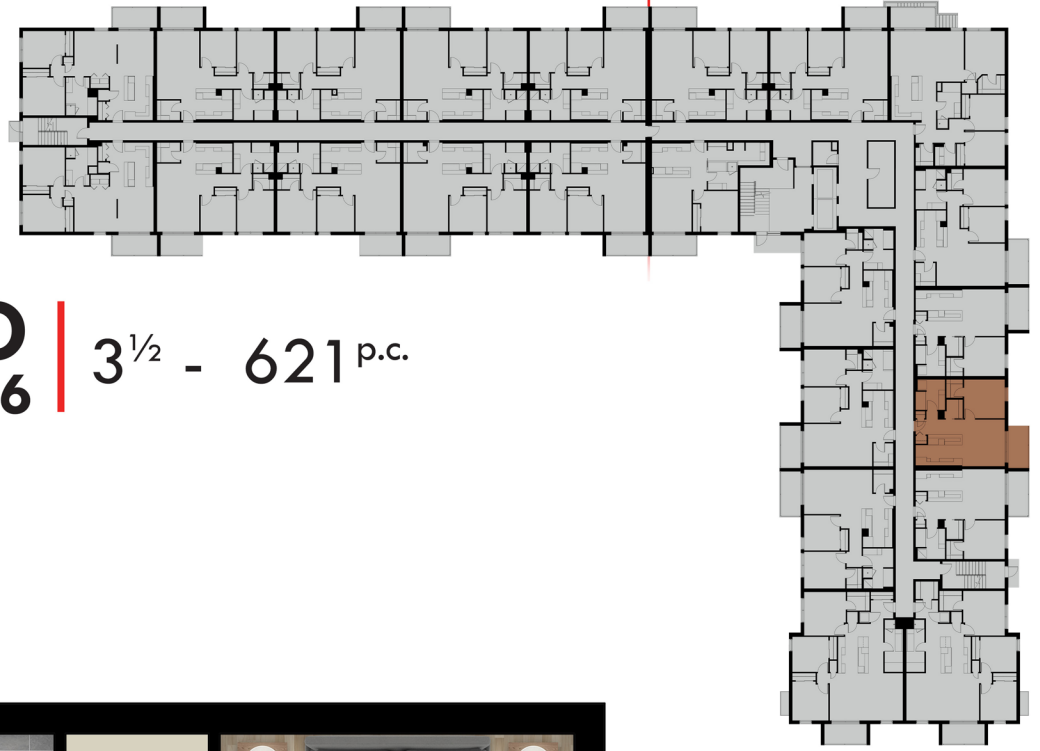
105/205/305/405 | 4½ - 854 p.c.



* À noter qu'il peut y avoir des modifications et des changements des dimensions suite à la construction.
COPYRIGHT 2023 - LOGIS M - TOUS DROITS RÉSERVÉS



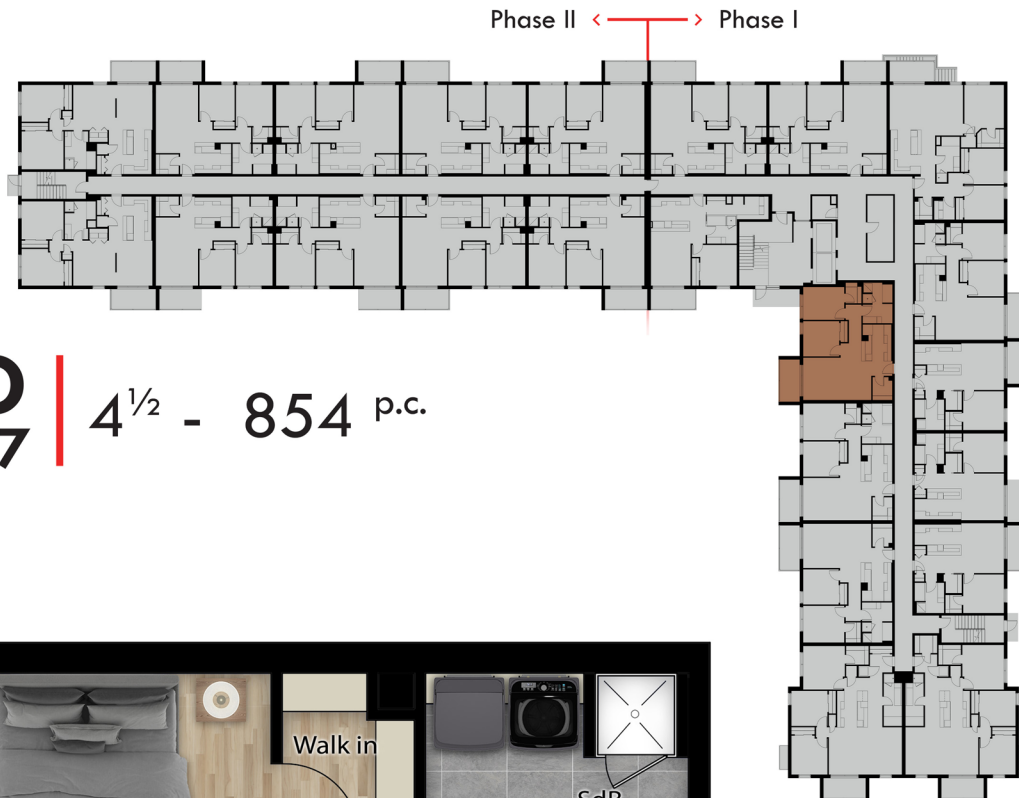
Phase II < > Phase I



CONDO | 3½ - 621 p.c.
106/206/306/406



* À noter qu'il peut y avoir des modifications et des changements des dimensions suite à la construction.
COPYRIGHT 2023 - LOGIS M - TOUS DROITS RÉSERVÉS



CONDO

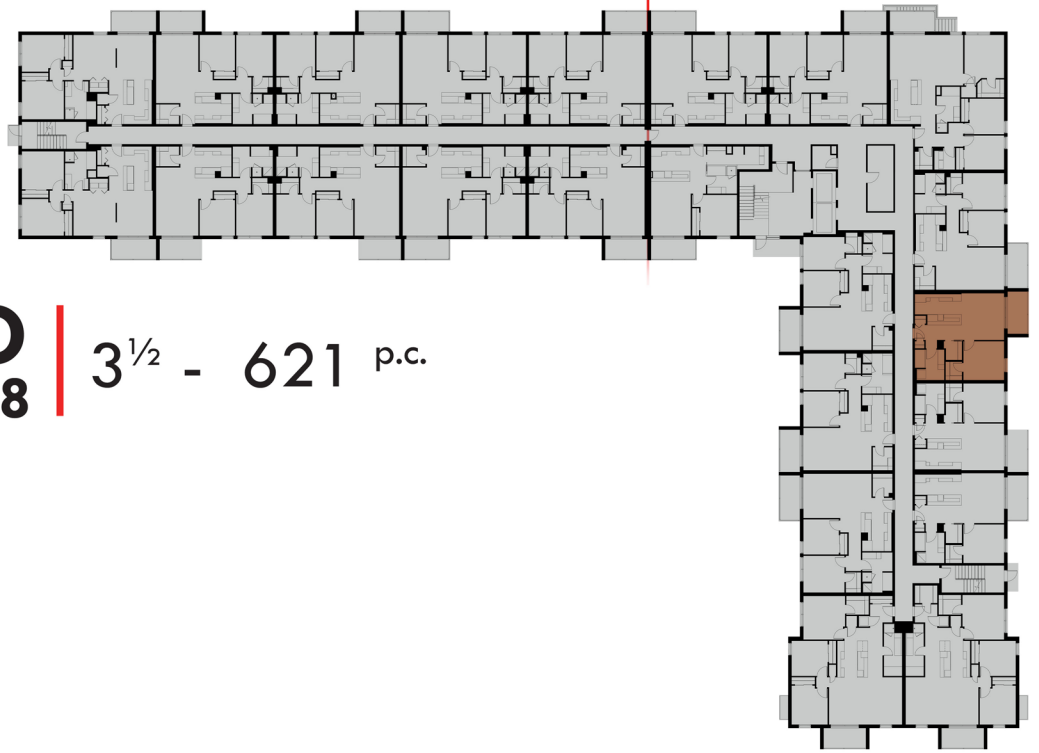
107/207/307/407 | 4^{1/2} - 854 p.c.



* À noter qu'il peut y avoir des modifications et des changements des dimensions suite à la construction.
COPYRIGHT 2023 - LOGIS M - TOUS DROITS RÉSERVÉS



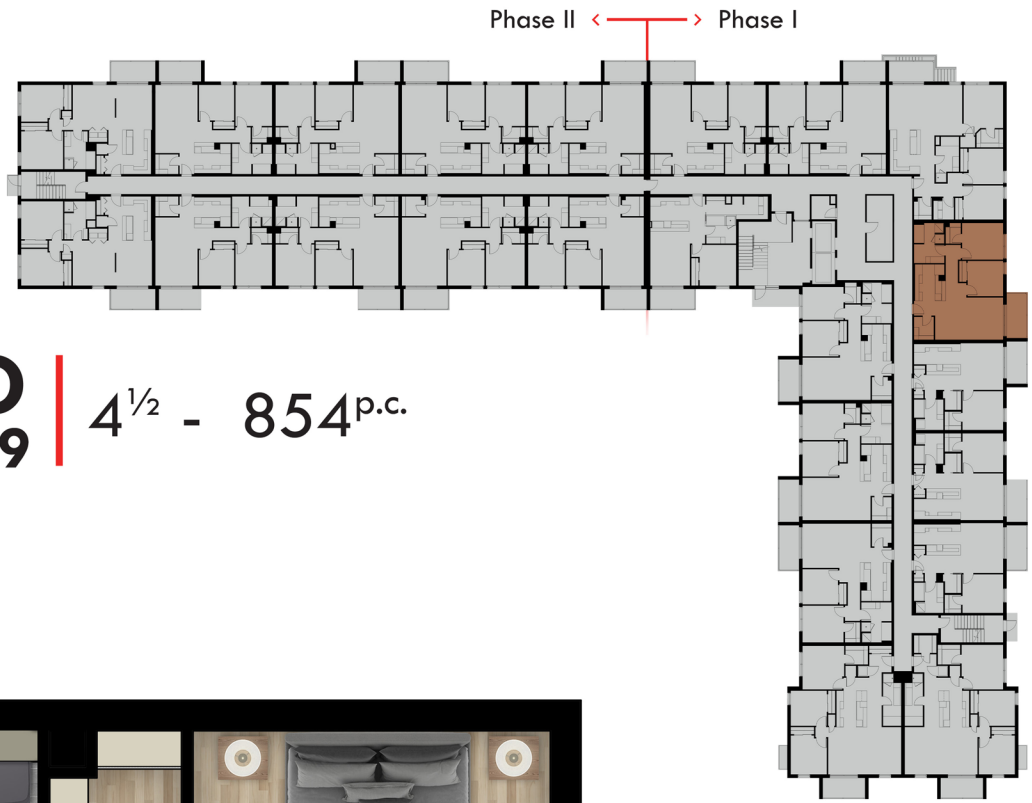
Phase II < > Phase I



CONDO | 3½ - 621 p.c.
108/208/308/408



* À noter qu'il peut y avoir des modifications et des changements des dimensions suite à la construction.
COPYRIGHT 2023 - LOGIS M - TOUS DROITS RÉSERVÉS



CONDO

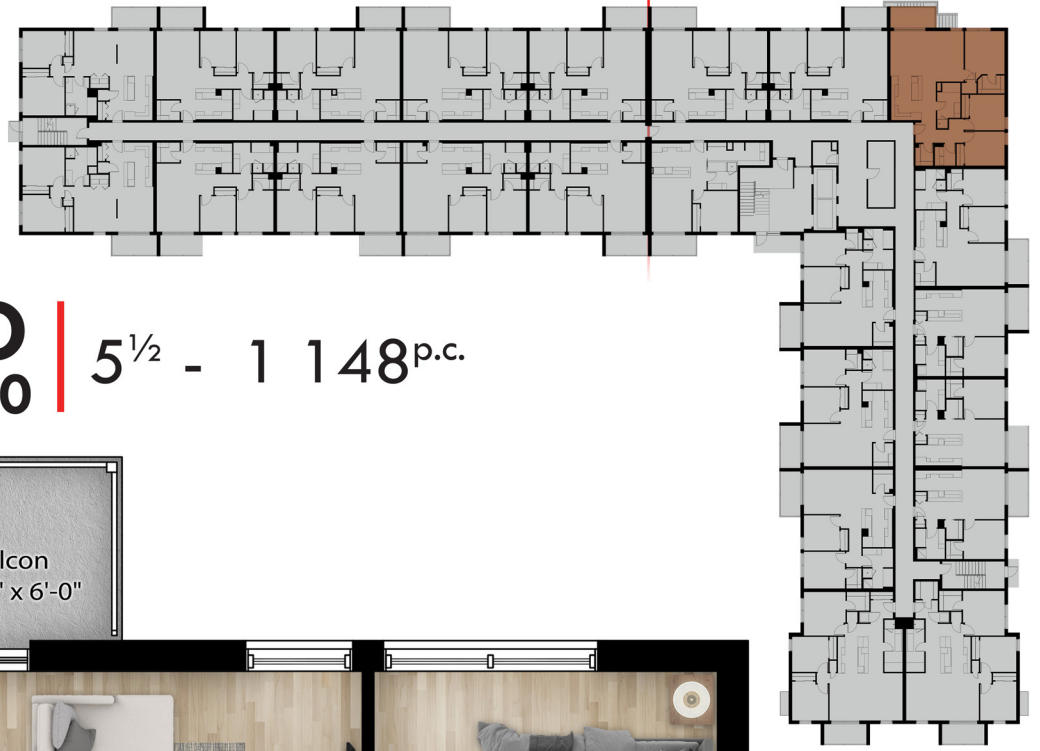
109/209/309/409 | 4^{1/2} - 854 p.c.



* À noter qu'il peut y avoir des modifications et des changements des dimensions suite à la construction.
COPYRIGHT 2023 - LOGIS M - TOUS DROITS RÉSERVÉS



Phase II < > Phase I



CONDO

110/210/310/410 | 5½ - 1 148 p.c.

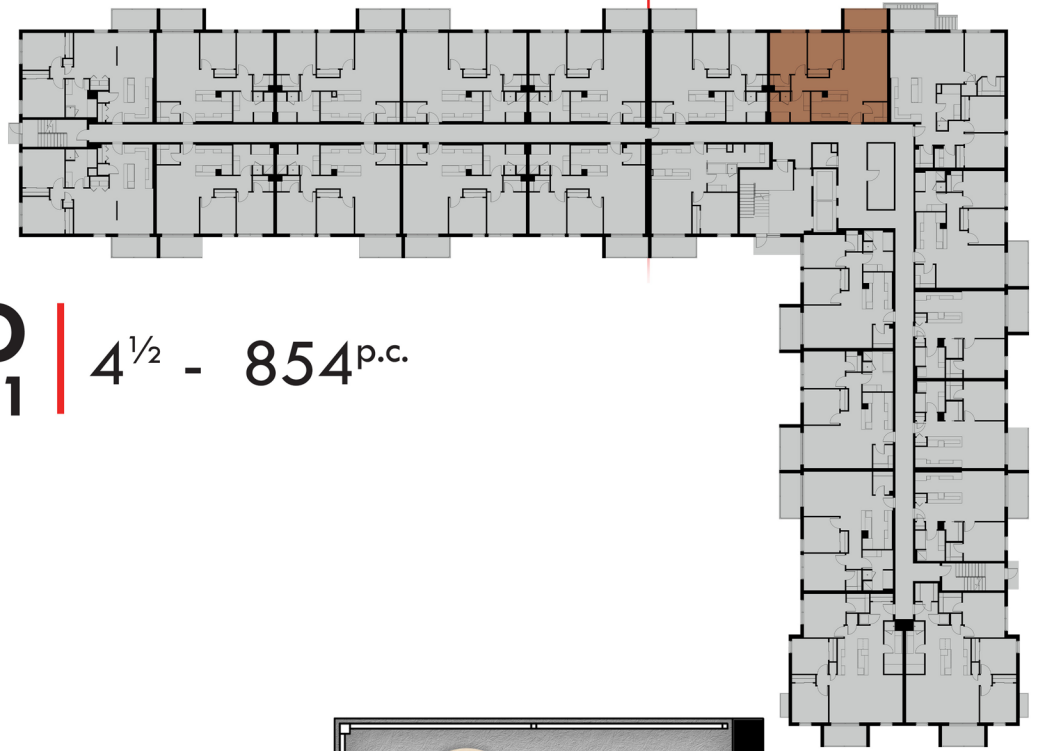


* À noter qu'il peut y avoir des modifications et des changements des dimensions suite à la construction.

COPYRIGHT 2023 - LOGIS M - TOUS DROITS RÉSERVÉS



Phase II < > Phase I



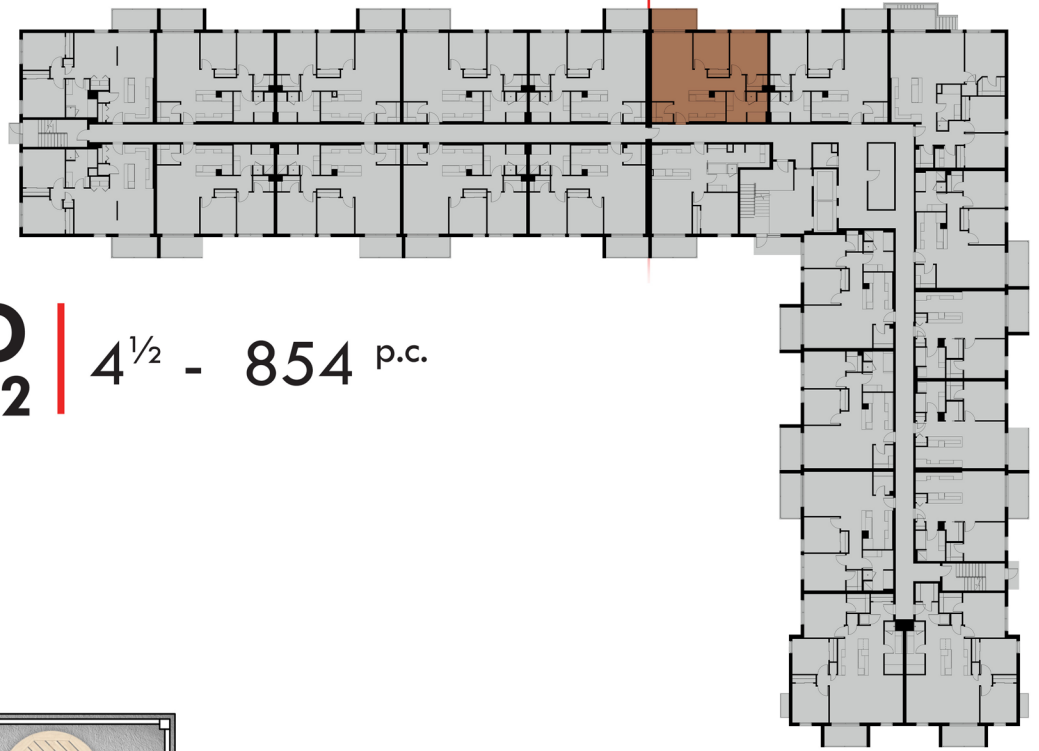
CONDO | 4½ - 854^{p.c.}
111/211/311/411



* À noter qu'il peut y avoir des modifications et des changements des dimensions suite à la construction.
COPYRIGHT 2023 - LOGIS M - TOUS DROITS RÉSERVÉS



Phase II < > Phase I



CONDO

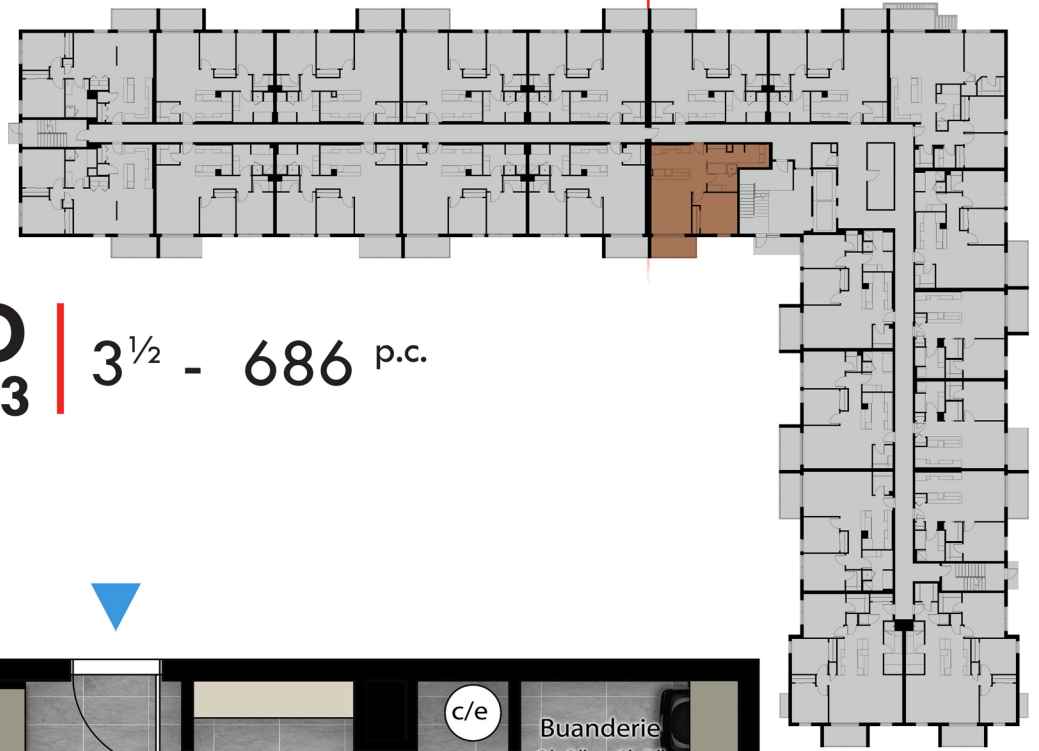
112/212/312/412 | 4½ - 854 p.c.



* À noter qu'il peut y avoir des modifications et des changements des dimensions suite à la construction.
COPYRIGHT 2023 - LOGIS M - TOUS DROITS RÉSERVÉS



Phase II < > Phase I



CONDO

113/213/313/413 | 3½ - 686 p.c.



* À noter qu'il peut y avoir des modifications et des changements des dimensions suite à la construction.
COPYRIGHT 2023 - LOGIS M - TOUS DROITS RÉSERVÉS